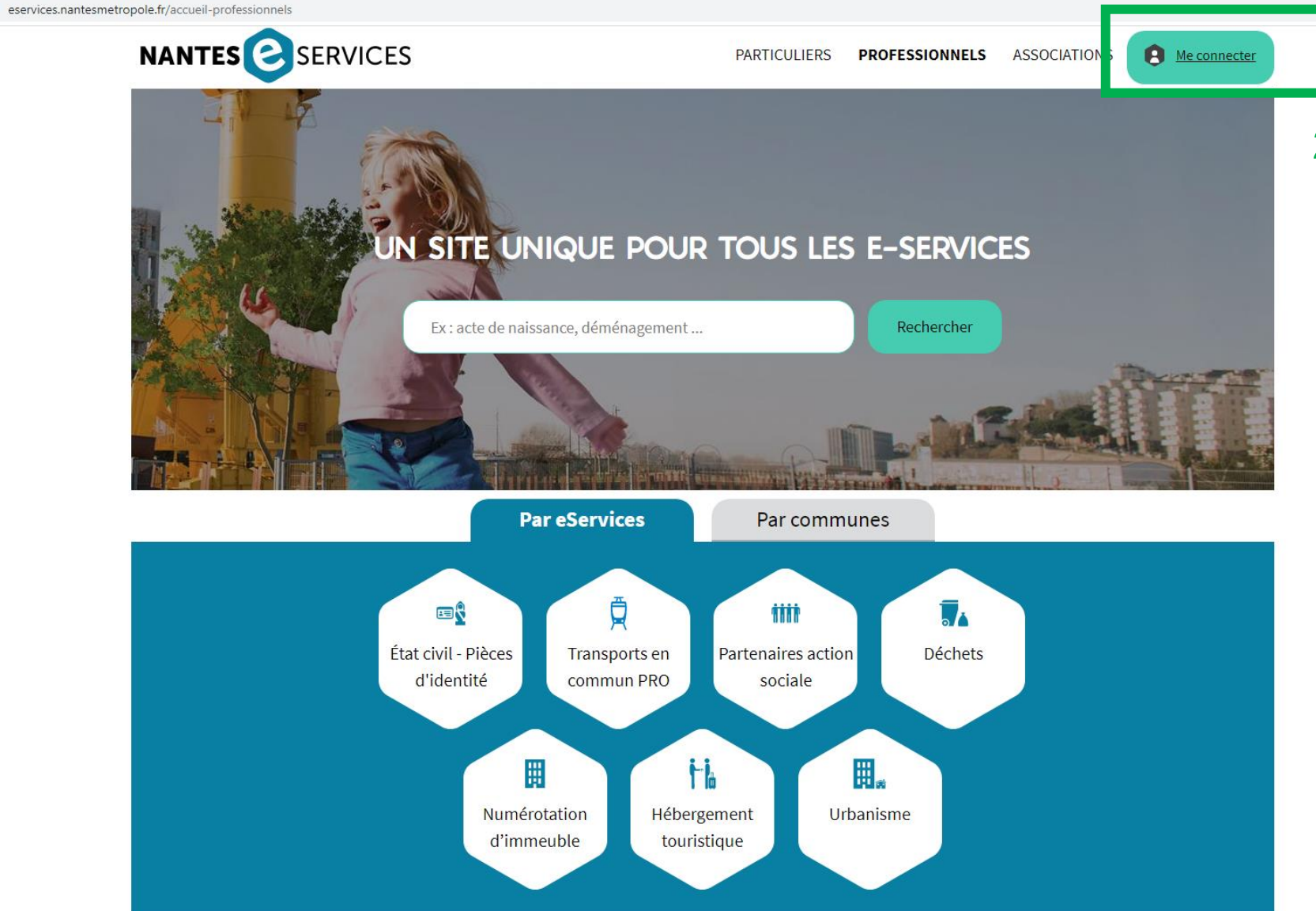


1- Aller sur : <https://eservices.nantesmetropole.fr/accueil-professionnels>



2- Cliquer sur « Me connecter »

Vous munir au préalable du numéro de siret et de votre mail

Attention :

- Une création par personne
- Pour que les informations de gestion de votre structure remontent, le mail doit être celui communiqué à Tan entreprises.

Sinon demandez le changement sur pro@naolib.fr et attendre 2 jours pour commencer la création

3- Créer votre compte



VEUILLEZ VOUS AUTHENTIFIER AVEC LE COMPTE NANTES MÉTROPOLE

BIENVENUE SUR LE COMPTE NANTES METROPOLE

Votre compte personnel métropolitain.

Ce compte vous permet d'utiliser un seul identifiant et mot de passe pour l'ensemble des eservices de Nantes Métropole et de la ville de Nantes.

Il vous donne également accès à votre espace personnel pour le suivi de vos demandes.

Votre adresse mail

Votre mot de passe

Se connecter

[Vous avez oublié votre mot de passe ?](#)

VOUS N'AVEZ PAS DE COMPTE ?

Créer un compte

3- Remplir tous les champs : *

Attention : le mot de passe doit comporter 8 caractères minimum

4- Recopier le Captcha

5- cocher

6- Cliquer sur « Créer mon compte »

Je crée mon compte Nantes Métropole

Nom *

BOSSEBOEUF

Prénom *

KATIA

Adresse email *

Associations et professionnels, nous vous recommandons d'éviter les adresses emails personnelles si d'autres collaborateurs sont amenés à utiliser ce compte. Préférez une adresse email générique.

kbosseboeuf@semitan.fr

Mot de passe *

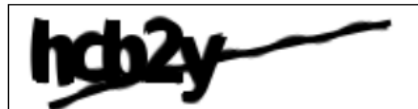
.....

Confirmer le mot de passe *

.....

Recopiez les caractères de l'image ci-dessous *

hcb2y



[Afficher une autre image](#)

[Vous êtes mal-voyant ?](#)

Veillez cocher cette case afin de confirmer que vous avez lu et accepté [les conditions générales d'utilisation](#) *



Créer mon compte

7- Une fois cette étape franchie, rendez-vous sur votre boîte mail

MON COMPTE NANTES MÉTROPOLE

Demande de création

Nous vous remercions pour votre demande.

Pour activer votre compte merci de cliquer sur le lien envoyé à votre adresse email : kbosseboeuf@semitan.fr.

Attention, ce lien est valable pendant 12 heures uniquement.

ATTENTION : en cas de non-réception de l'e-mail bien vérifier

1.dans les spams

2.demander à votre service informatique à ce que cette adresse ne soit pas bloquée dans le système : noreply@edoc.fr <noreply@edoc.fr>

8- A partir de votre messagerie, cliquer sur le lien reçu par mail

Compte Nantes Métropole - Création de compte



noreply@compte.nantesmetropole.fr

À : Katia BOSSEBOEUF



Mar 14/06/2

Bonjour KATIA BOSSEBOEUF,

Vous venez de créer votre compte Compte Nantes Métropole.

Pour activer votre compte, cliquez sur le lien ci-dessous (valable 12 heures) :

[Cliquez ici pour confirmer la création de votre compte](#)

A bientôt sur les sites internet de Nantes Métropole.

Nantes Métropole ne vous demandera jamais :

- Le mot de passe de votre Compte Nantes Métropole ou de votre messagerie. Votre mot de passe est en effet chiffré et Nantes Métropole n'a pas à en avoir connaissance.
- D'entrer des identifiants de carte bancaire pour obtenir un remboursement.
- Ou toute autre information secrète personnelle.

Cet email est envoyé automatiquement, merci de ne pas y répondre.

9- Cliquer sur « accès aux e-services Nantes Métropole, visitez le site »

The screenshot shows a web browser window with the URL `compte.nantesmetropole.fr/abonnements`. The page title is **MON COMPTE NANTES MÉTROPOLE**. In the top right corner, there is a user profile for **KATIA BOSSEBOEUF** and a **Me déconnecter** button. Below the title, the section **Mes services** is displayed. Underneath, the heading **Les services auxquels mon compte Nantes Métropole me donne accès :** is followed by a list of services. Each service has a corresponding **Visiter le site** button. A green arrow points from the top of the page down to the first button.

Service	Action
Accès aux e-services Nantes Métropole	Visiter le site
Dialogue citoyen, construisons ensemble la métropole nantaise	Visiter le site
Hébergement touristique	Visiter le site
PLUm Projet - accès restreint	Visiter le site

10- Retourner sur l'onglet « PROFESSIONNEL » puis cliquer sur le pavé « Transports en commun PRO »

1



2



TRANSPORTS EN COMMUN PRO

Grâce aux eServices Transports en commun Pros, gérez l'intégralité des abonnements de votre entreprise !
En quelques clics, souscrivez, changez de formule, téléchargez vos relevés, commandez un Duplicata.
Pour les signataires d'un Pack Mobilité, ce compte permet de gérer le dispositif.

SERVICES CONNECTÉS AU COMPTE NANTES MÉTROPOLE

Je gère mon dossier Transports en commun PRO

Je souscris un abonnement PRO

PAS BESOIN DE VOUS CRÉER UN COMPTE

Je m'informe sur les packs mobilités

Je m'informe sur la convention SEMITAN

10- Cliquer sur « Je gère mon dossier Transports en commun PRO » »



TRANSPORTS EN COMMUN PRO

Grâce aux eServices Transports en commun Pros, gérez l'intégralité des abonnements de votre entreprise !
En quelques clics, souscrivez, changez de formule, téléchargez vos relevés, commandez un Duplicata.
Pour les signataires d'un Pack Mobilité, ce compte permet de gérer le dispositif.

SERVICES CONNECTÉS AU COMPTE NANTES MÉTROPOLE

Je gère mon dossier Transports en commun PRO

Je souscris un abonnement PRO

PAS BESOIN DE VOUS CRÉER UN COMPTE

Je m'informe sur les packs mobilités

Je m'informe sur la convention SEMITAN

10- Choisissez le profil PROFESSIONNEL (quelle que soit votre structure y compris les associations)

opole.fr/creation-de-mon-compte?redirectPage=/transports-en-commun-pro/verification-dossier?action=gestion

NANTES e SERVICES PARTICULIERS PROFESSIONNELS ASSOCIATIONS  KATIA BOSSEB...

1 MON PROFIL

Mon profil

* Champs obligatoires

Email
kbosseboeuf@semitan.fr

Quel type de profil eService dois-je choisir ? *

 En fonction du type de profil choisi, vous ne pourrez pas accéder aux mêmes services.
Le type de profil ne peut plus être changé une fois le compte créé.
Si vous avez besoin de services de profils différents (par exemple pour vos démarches personnelles et pour celles d'une association dans laquelle vous intervenez), il vous faudra créer plusieurs comptes.

Je choisis le profil PARTICULIER
Accédez aux services état civil, crèches, éducation, cars scolaires, déchets, transport en commun, eau, ...

Je choisis le profil ASSOCIATION
Accédez aux services annuaire des associations, réservations de salles, agenda associatif, déchets, ...

Je choisis le profil PROFESSIONNEL
Accédez aux services n° immeubles, déchets, ...

(quelque soit votre structure y compris les associations)

11- Cliquer sur « SUIVANT » sur « Je souhaite d'abord compléter mon profil »



En fonction du type de profil choisi, vous ne pourrez pas accéder aux mêmes services.
Le type de profil ne peut plus être changé une fois le compte créé.
Si vous avez besoin de services de profils différents (par exemple pour vos démarches personnelles et pour celles d'une association dans laquelle vous intervenez), il vous faudra créer plusieurs comptes.

Je choisis le profil PARTICULIER

Accéder aux services état civil, crèches, éducation, cars scolaires, déchets, transport en commun, eau, ...

Je choisis le profil ASSOCIATION

Accédez aux services annuaire des associations, réservations de salles, agenda associatif, déchets, ...

Je choisis le profil PROFESSIONNEL

Accédez aux services n° immeubles, déchets, ...

Conditions d'utilisation

Veuillez cocher cette case afin de confirmer que vous avez lu et accepté les [conditions générales d'utilisation](#) *

Je souhaite continuer sans compléter mon profil

Suivant

Je souhaite d'abord compléter mon profil

Suivant

2

MES COORDONNÉES

12- Remplir tous les champs*, puis cliquer sur « Suivant » c'est ici que vous avez besoin du SIRET

"Il est important de compléter votre page profil afin de pouvoir accéder à vos relevés financiers"

1 MON PROFIL

2 MES COORDONNÉES

Mes coordonnées

Informations personnelles

Nom commercial*

*

SEMITAN

Raison sociale*

*

SEMITAN

SIRET*

*

314684960

00045



Numéro de téléphone fixe

*

0251817750

Adresse postale*

Pays*

*

FRANCE

Bâtiment

Département*

*

44 - Loire-Atlantique

Etage

Commune*

*

NANTES

Appartement

N° voie

*

3

Boîte postale

Mention

Code postal*

44046

Voie*

*

Rue Bellier



*

01

Si le bureau distributeur est renseigné, le code Cedex doit l'être aussi

Complément d'adresse

Cedex

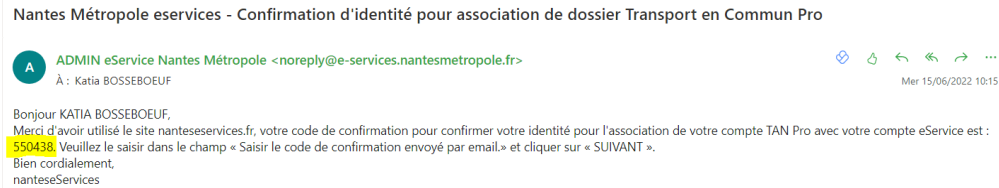
01

*

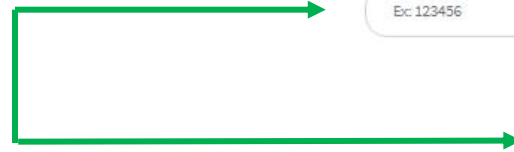
Précédent

Valider

13-un code est envoyé sur votre boîte mail



14-le noter puis cliquer sur « Suivant »



1 CONFIRMATION IDENTITÉ DE L'ENTREPRISE



SEMITAN
SIRET : 31468496000045
3 RUE BELLIER
44046 NANTES CEDEX 1
Téléphone :
Effectif : 1600

Contact :
Mr MATHIEU GAUDET
mgaudet@semitan.fr

Si vous souhaitez modifier les coordonnées de votre entreprise, merci de contacter le service Pro TAN à cette adresse :
relaisentreprises@tan.fr

Afin de confirmer votre identité, nous vous avons communiqué un code confidentiel sur votre adresse mail de contact.
Saisir le code de confirmation reçu par mail à l'adresse "kbosseboeuf@semitan.fr"

Ex: 123456

- 2 CONTRAT
- 3 SIGNATURE
- 4 RÉCAPITULATIF

15- votre compte s'associe à votre structure
Vérifier bien que les coordonnées et l'identité
correspondent sinon envoyer un mail à
pro@naolib.fr

1 CONFIRMATION IDENTITÉ DE L'ENTREPRISE

2 CONTRAT

SEMITAN

SIRET : 31468496000045
3 RUE BELLIER
44046 NANTES CEDEX 1
Téléphone :
Effectif : 1600

Contact :
Mr MATHIEU GAUDET
mgaudet@semitan.fr

Signature



Je signe électroniquement le contrat

Un code de confirmation sera envoyé par mail à KATIA BOSSEBOEUF (kbosseboeuf@semitan.fr) : Vous devez être en mesure de récupérer ce code pour finaliser la signature électronique



Je signe manuellement le contrat

Préférences

Suivant

3 SIGNATURE

4 RÉCAPITULATIF

16- cocher pour signer le contrat et
récupérer votre code signature par mail

Votre code de signature



noreply@edoc.fr

À : Katia BOSSEBOEUF

Nantes eServices - Transports en commun. Bonjour, Veuillez trouver ci joint le code de confirmation pour la signature de votre contrat eServices / Tan : **mzd250 B**
espace de gestion | Les équipes Tan

17- cliquer sur « Suivant »

ACCÈS 24/7 ET 24H/24
ESPACE SÉCURISÉ

BESOIN D'AIDE ?
Questions fréquentes
Nous contacter
Cookies

Nantes
Nantes Métropole



Sites des communes

18- SIGNATURE : cocher et cliquer sur « Suivant »



1 CONFIRMATION IDENTITÉ DE L'ENTREPRISE

2 CONTRAT

3 SIGNATURE

Signature électronique

Merci de confirmer la lecture et la bonne compréhension du contrat d'utilisation de la plateforme eServices PRO.

Fait à*

NANTES le 15/06/2022

J'ai lu et compris le contenu du contrat à signer*

Télécharger votre exemplaire du contrat

Précédent Suivant

4 RÉCAPITULATIF



1 CONFIRMATION IDENTITÉ DE L'ENTREPRISE

2 CONTRAT

3 SIGNATURE

Signature électronique

Merci de prendre connaissance du contrat d'utilisation de la plateforme eServices PRO avant confirmation à la page suivante.

Télécharger votre exemplaire du contrat signé

Précédent

Suivant

4 RÉCAPITULATIF

19- SIGNATURE :
puis télécharger le contrat
cliquer sur « Suivant »

Attention : pas de
possibilité de télécharger
le contrat ultérieurement

ACCÈS 7J/7 ET 24H/24
ESPACE SÉCURISÉ

BESOIN D'AIDE ?
Questions fréquentes
Nous contacter
Cookies

Nantes Nantes Métropole



Sites des communes



1 CONFIRMATION IDENTITÉ DE L'ENTREPRISE

2 CONTRAT

3 SIGNATURE

4 RÉCAPITULATIF

SEMITAN

SIRET : 31468496000045
3 RUE BELLIER
44046 NANTES CEDEX 1
Téléphone :
Effectif : 1600

Contact :
Mr MAT
mgaud
-

J'accepte que mes données personnelles soient utilisées par la Semitan à des fins commerciales

Précédent

Valider

19- SIGNATURE :
Cocher puis cliquer sur
« Suivant »

ACCÈS 7J/7 ET 24H/24
ESPACE SÉCURISÉ

BESOIN D'AIDE ?
Questions fréquentes
Nous contacter
Cookies

Nantes
Nantes Métropole



Sites des communes

Modalités d'utilisation

20- accès à la GESTION DE VOTRE DOSSIER

Retrouver maintenant toutes les fonctionnalités pour gérer votre dossier :

- Modifier les informations
- Mise à jour des contacts
- Changement d'effectif
- Acheter des titres de transports
- Télécharger vos fichiers mensuels des Salariés abonnés (un seul fichier en CSV que ce soit les abonnés à taux plein ou bénéficiant des 20% liés au pack mobilité)
- Gérer vos abonnements pros (accès aux relevés financiers et de consommation, demande de duplicata...)
- Souscrire un nouvel abonnement Pro (cf slide suivante)

Bienvenu(e) sur votre nouvel espace de gestion transports en commun pros.
Ce dernier vous permet de souscrire et gérer les abonnements Libertan pro et d'effectuer le suivi du dispositif Pack Mobilité.

[Entreprise](#) [Gestionnaires habilités](#) [Abonnements pro](#)

ENTREPRISE

SEMITAN

SIRET : 31468496000045
3 RUE BELLIER
44046 NANTES CEDEX 1
Téléphone :
Effectif : 1600

Contact :
Mr MAT
mgaudi
-

- [Modifier les informations de l'entreprise](#)
- [Modifier les coordonnées bancaires de l'entreprise](#)

Services convention

- [Déclarer une sortie d'effectif](#)
- [Fichier mensuel des salariés abonnés](#) Juin 2021 [Télécharger](#)

- [Acheter des titres des transports](#)
- [Commander des documents](#)
- [Contacter un conseiller](#)
- [Télécharger un relevé financier](#)
- [Télécharger un relevé de consommation](#)

GESTIONNAIRES HABILITÉS

Si vous souhaitez ajouter, modifier ou supprimer un gestionnaire, merci de contacter le service Ten Entreprises via le formulaire de contact

[Nom](#) [Prénom](#) [E-mail](#)

Gestionnaires HABILITÉS

Si vous souhaitez ajouter, modifier ou supprimer un gestionnaire, merci de contacter le service Ten Entreprises via le formulaire de contact

Nom	Prénom	E-mail
BOSSEBOEUF	KATIA	kbosseboeuf@semitan.fr

ABONNEMENTS PRO

2 cartes, affichage 1 - 2

Filtrer par n° ou libellé de carte

N° de carte	Formule	Libellé de la carte	Action / statut de la demande
M 01-14112807993491	FORMULE ILLIMITEE PRO	SEMITAN - CARTE N°2	Demande de duplicata Changer de formule Réinitialiser
M 01-141161922199837	FORMULE SUR MESURE PRO	SEMITAN - CARTE N°1	Demande de duplicata Changer de formule Réinitialiser

Prec. 1 Suiv.

RACCOURCIS

+ Je souhaite souscrire un abonnement PRO

POUR SOUSCRIRE UN ABONNEMENT PRO

+ Je souhaite souscrire un abonnement PRO

2 FORMULES suivant vos usages pros

Pour vous aider à choisir,
retrouver toutes les informations sur
<https://pro.naolib.fr/fr/transports-en-commun-2>

Sinon contacter votre chargé(e) de clientèle qui
vous orientera



naolib
Nantes Métropole Mobilités

FORMULE ILLIMITÉE PRO

Plus simple moins chère pour tous les déplacements Pros de votre entreprise

- Une carte au nom de votre entreprise ou d'un service de l'entreprise
- Tous les salariés peuvent l'utiliser (1 voyageur à la fois)
- Un accès à tout le réseau TAN et TER de l'agglomération nantaise, P+R gratuits
- 10 prélèvements pour 12 mois de validité

Formule Illimitée
Pro

FORMULE SUR MESURE PRO


Valider, voyager et payer plus tard selon la consommation

- Un budget maîtrisé, une facture selon les consommations
- Une carte au nom de votre entreprise ou d'un service de l'entreprise
- Tous les salariés peuvent l'utiliser (1 voyageur à la fois)
- Application du tarif 1h le plus avantageux
- Pas de consommation = aucune facturation
- Un accès à tout le réseau TAN et TER de l'agglomération nantaise

Formule Sur
Mesure Pro

21- Quand votre création est finalisée, réception d'un e-mail sur votre boîte mail


Nantes Métropole eservices - L'association du dossier « Transports en commun PRO » est validée

 Le contenu de ce message a été partiellement bloqué car l'expéditeur ne figure pas dans votre liste d'expéditeurs approuvés.
[Je fais confiance au contenu envoyé par nepasrepondre@eservices.nantesmetropole.fr.](#) | [Afficher le contenu bloqué](#)

 **nanteseservices** <nepasrepondre@eservices.nantesmetropole.fr>
À : Katia BOSSEBOEUF



Mer 15/06/2022 10:27

 Header Nantes Eservices

Bonjour KATIA BOSSEBOEUF,
Votre demande d'association de dossier "Transports en commun PRO" a bien été prise en compte. Cet email est envoyé automatiquement. Merci de ne pas y répondre.

À savoir : Nantes Métropole et ses partenaires ne vous demanderont jamais aucun code, mot de passe, ou information secrète ni des identifiants bancaires afin d'obtenir un remboursement. Ne divulguez jamais ces informations strictement personnelles par email.